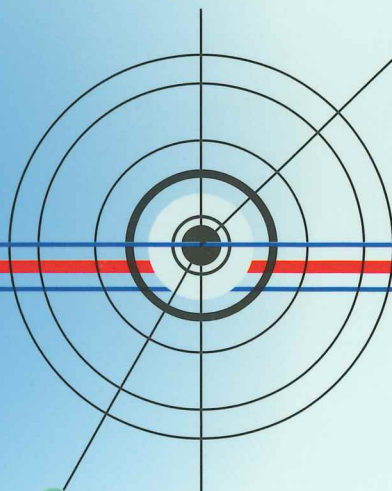
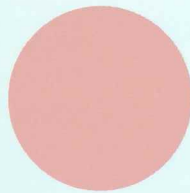


会社案内



ダイトウ電気工事株式会社

卓越した技術力で 良質な工事施工を提供いたします。

弊社は昭和23年10月に創立。以来電気設備工事の設計・施工を業務とし、豊富な経験と実績を基に、顧客の信頼をいただき、堅実な成長を続けてまいりました。現在では、学校、病院、高層集合住宅、交通安全施設等の公共施設並に環境施設、工場施設の総合電設業者として「誠意・創意・熱意」をモットーに、ますます高度化する電気技術に対応すべく研鑽を積み、施工管理技術の向上と充実を図り、電気工事を通じて社会に貢献することを念願としています。

■会社概要

事業免許	電気工事業 兵庫県知事 許可(特-28) 第114735号 機械器具設置工事業・消防施設工事業・電気通信工事業 兵庫県知事 許可(般-28) 第114735号	■主要取引先	・兵庫県	・神戸市
社名	ダイトウ電気工事株式会社		・国土交通省	・法務省
本社	神戸市兵庫区西出町2丁目3番20号 TEL 078-671-1072 (代) FAX 078-671-6237	・防衛省	・川崎重工業株式会社	・株式会社川重サポート
資本金	2,000万円	・株式会社カワサキライフコーポレーション		
役員	代表取締役社長 北山 一登 取締役総務部長 福岡 秀樹			

■営業内容

- ・建築附帯電気設備工事
- ・高圧受変電設備工事
- ・換気プラント、その他産業機械設備の電気及び計装工事
- ・上記の設計及び据付工事
- ・防災設備工事
- ・弱電設備工事

■取引銀行

- ・みずほ銀行 神戸支店
- ・三井住友銀行 兵庫支店
- ・三菱UFJ銀行 兵庫支店
- ・日新信用金庫 兵庫支店

■会社沿革

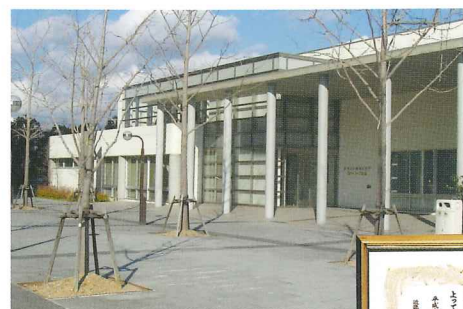
昭和 23 年 10 月 25 日	● 神戸市兵庫区湊町1丁目1番地に資本金30万円で三宮電気工業株式会社を設立
昭和 24 年 9 月 26 日	● 建設業許可登録 兵庫県 許可(特-48) 第8623号
昭和 24 年 12 月 21 日	● 大藤工業商事株式会社に改称
昭和 32 年 10 月 23 日	● 資本金100万円に増資
昭和 36 年 5 月 1 日	● 神戸市兵庫区西出町2丁目3番20号に移転
昭和 38 年 1 月 21 日	● 資本金200万円に増資
昭和 41 年 12 月 15 日	● 資本金500万円に増資
昭和 43 年 8 月 21 日	● 資本金1,000万円に増資
昭和 48 年 9 月 20 日	● 建設業許可登録 兵庫県 許可(特-48) 第8623号
昭和 52 年 2 月 23 日	● 建設業許可登録 建設大臣 許可(特-51) 第7381号
昭和 63 年 12 月 23 日	● 資本金1,500万円に増資
平成 11 年 3 月 2 日	● 資本金2,000万円に増資
平成 12 年 2 月 23 日	● 建設業許可登録 建設大臣 許可(特-11) 第7381号 電気工事業
平成 15 年 10 月 1 日	● ダイトウ電気工事株式会社に改称
平成 15 年 12 月 2 日	● 建設業許可登録 国土交通大臣 許可(般-15) 第7381号 機械器具設置工事業
平成 18 年 4 月 20 日	● 建設業許可登録 兵庫県知事 許可(特-18) 第114735号
平成 18 年 4 月 20 日	● 建設業許可登録 兵庫県知事 許可(般-18) 第114735号
平成 23 年 4 月 20 日	● 建設業許可登録 兵庫県知事 許可(特-23) 第114735号
平成 23 年 4 月 20 日	● 建設業許可登録 兵庫県知事 許可(般-23) 第114735号
平成 28 年 4 月 20 日	● 建設業許可登録 兵庫県知事 許可(特-28) 第114735号
平成 28 年 4 月 20 日	● 建設業許可登録 兵庫県知事 許可(般-28) 第114735号

高い技術力に晴れの栄誉 兵庫県 平成8年度「さわやか県土づくり賞」受彰

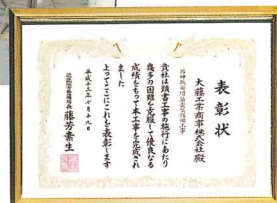
兵庫県は、心豊かな兵庫をめざし、広大な県土を舞台に「ゆとりとうるおいに満ちたさわやかな県土づくり」に取り組んでいる。この運動の柱となるのが、県土の基盤整備。平成2年度から始まった「さわやか県土づくり賞」は、こうした数多くの実施事業の中から、高度な技術力を発揮し、優良な建設工事を施工した業者に対して贈られる。



有馬保養所「瑞宝園」



西神ハローワーク



建築附帯電気設備工事

施設、学校、高層住宅、病院、環境施設
工事施設の総合設備工事施工及び監理業務。



兵庫県立光風病院



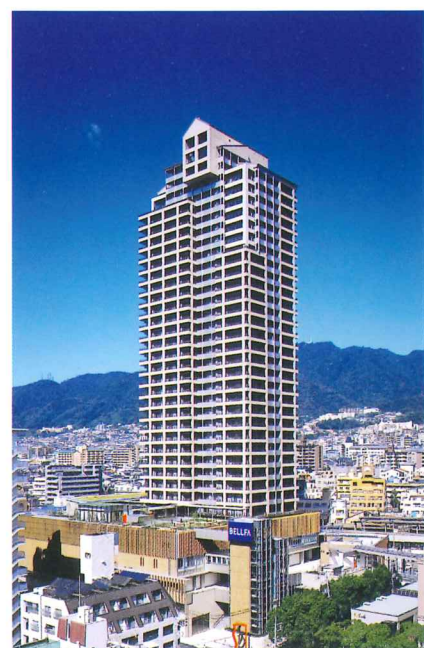
神戸赤十字病院 兵庫県災害医療センター



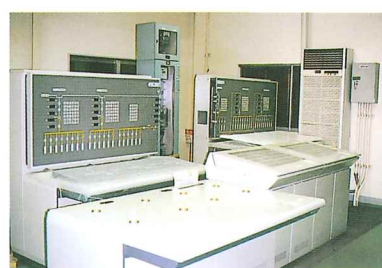
神戸市立桂木小学校



神戸市立ハーバーランド駐車場



ウェルブ六甲道1番街



神戸市土砂運搬設備電気室



神戸検疫所輸入食品検査センター



ハーバーハイウェイ



換気設備電気工事



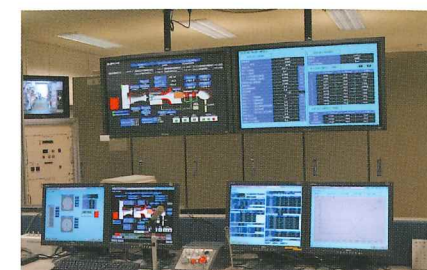
制御盤等搬入・据付工事



ジェットファン据付・配線工事



電気集塵機設備工事



制御計測配線工事

換気、プラント、その他産業機械設備の 電気及び計装工事並びに据付工事

トンネル換気、電気集塵機、風洞設備、天然ガス圧送プラント、海外向けプラントなどあらゆる設備の制御並びに計測配線工事、計装工事、機器据付工事の設計、施工と監理業務。低周波・高周波誘導炉設備、誘導加熱設備等の据付配管配線工事。



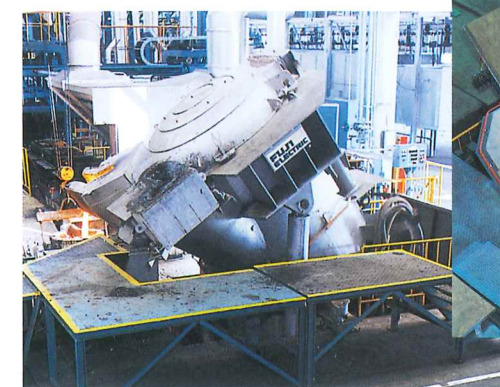
各種ユニット電気計装工事



天然ガス圧送モジュール電気計装工事

その他工事

ガスタービン、蒸気タービン、船用ディーゼルエンジン、多段コンプレッサ、ブロワなどの機側配線工事及び計装工事の設計並びに施工。



高周波るつぼ形誘導炉

卓越した技術力で良質な工事施工を提供いたします。

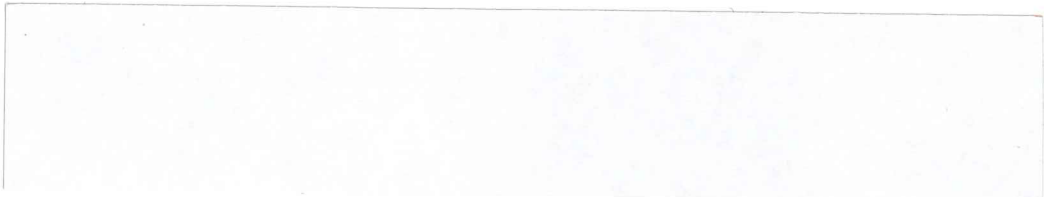


JR「神戸駅」より徒歩15分

神戸市営地下鉄 海岸線「ハーバーランド駅」より徒歩15分



本 社 神戸市兵庫区西出町 2 丁目 3 番 20 号 TEL 078-671-1072(代)
FAX 078-671-6237



ダイトウ電気工事株式会社